

COM TO EMULKEYB

Come si chiama ?

COM TO EMULKEYB

Cosa fa ?

Converte dati

provenienti da strumenti collegati via COM (seriale RS232,USB anche seriale virtuale)

in segnali che emulano la digitazione da tastiera (Emulazione di Tastiera),

Come funziona ?

Software sviluppato in Delphi come programma eseguibile da installare su stazione PC.

Necessita di una Configurazione della COM Sorgente e dei dati da essa trasmessi (prefix,suffix,crt delay ec.).

Dove funziona ?

PC con Sistemi operativo Microsoft Windows, porte di comunicazione seriale COM RS232 / USB, tastiera e mouse.

Quanto costa ?

| licenze | end user |
|--------------|----------|
| da 1 a 20 | € 280,00 |
| da 21 a 50 | € 224,00 |
| da 51 a 100 | € 179,20 |
| da 101 a 200 | € 143,36 |
| da 200 a 500 | € 114,69 |
| da 501 oltre | € 84,87 |

Come si attiva ?

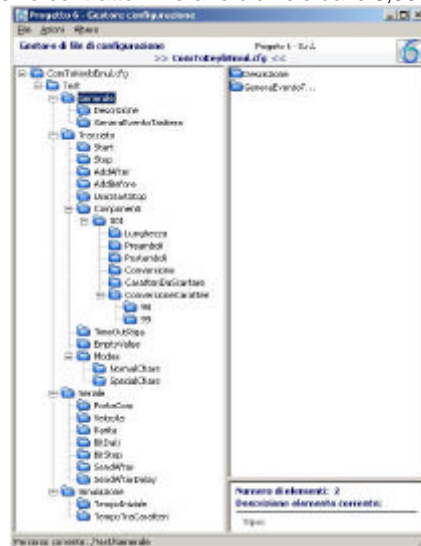
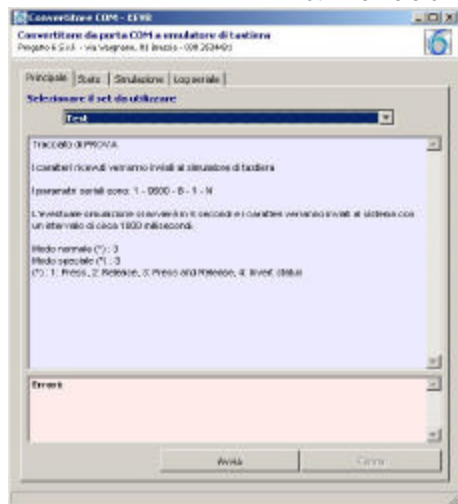
Key Code.Il programma all'atto dell'installazione crea il codice di licenza.

Previo ordine e pagamento della licenza, viene comunicato il codice di attivazione.

C'è un supporto tecnico ?

Documentazione prossimamente disponibile sul sito <http://www.progetto6.it/> nell'area download.

Hot Line Telefonica -previo contratto- in orario d'ufficio dalle 8,30 alle 12,00 e dalle 14,00 alle 17,30.



BY PROGETTO 6 SRL
BRESCIA